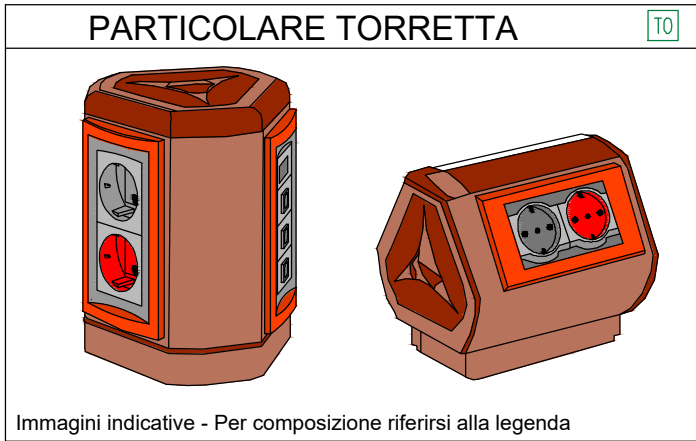
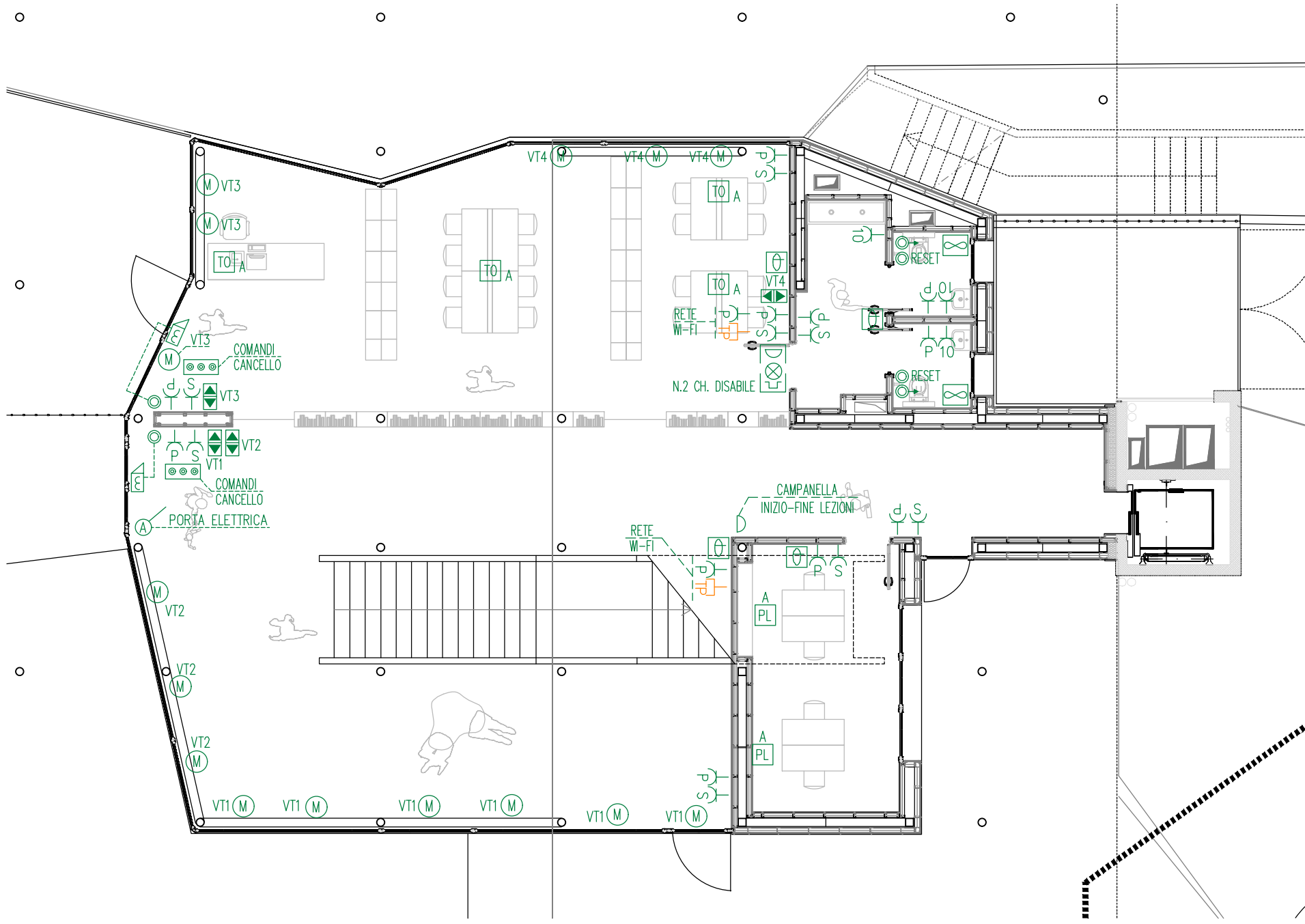
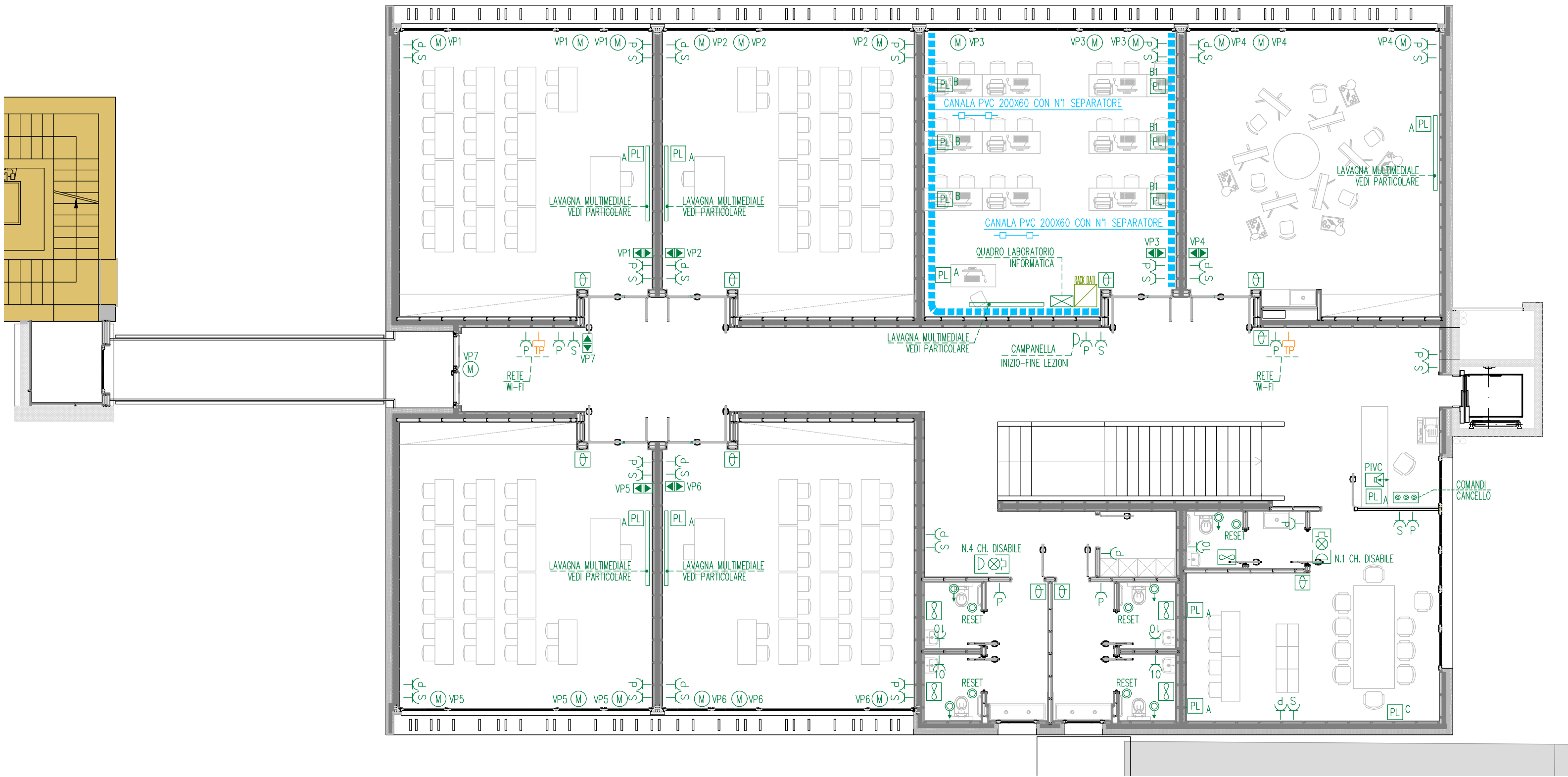


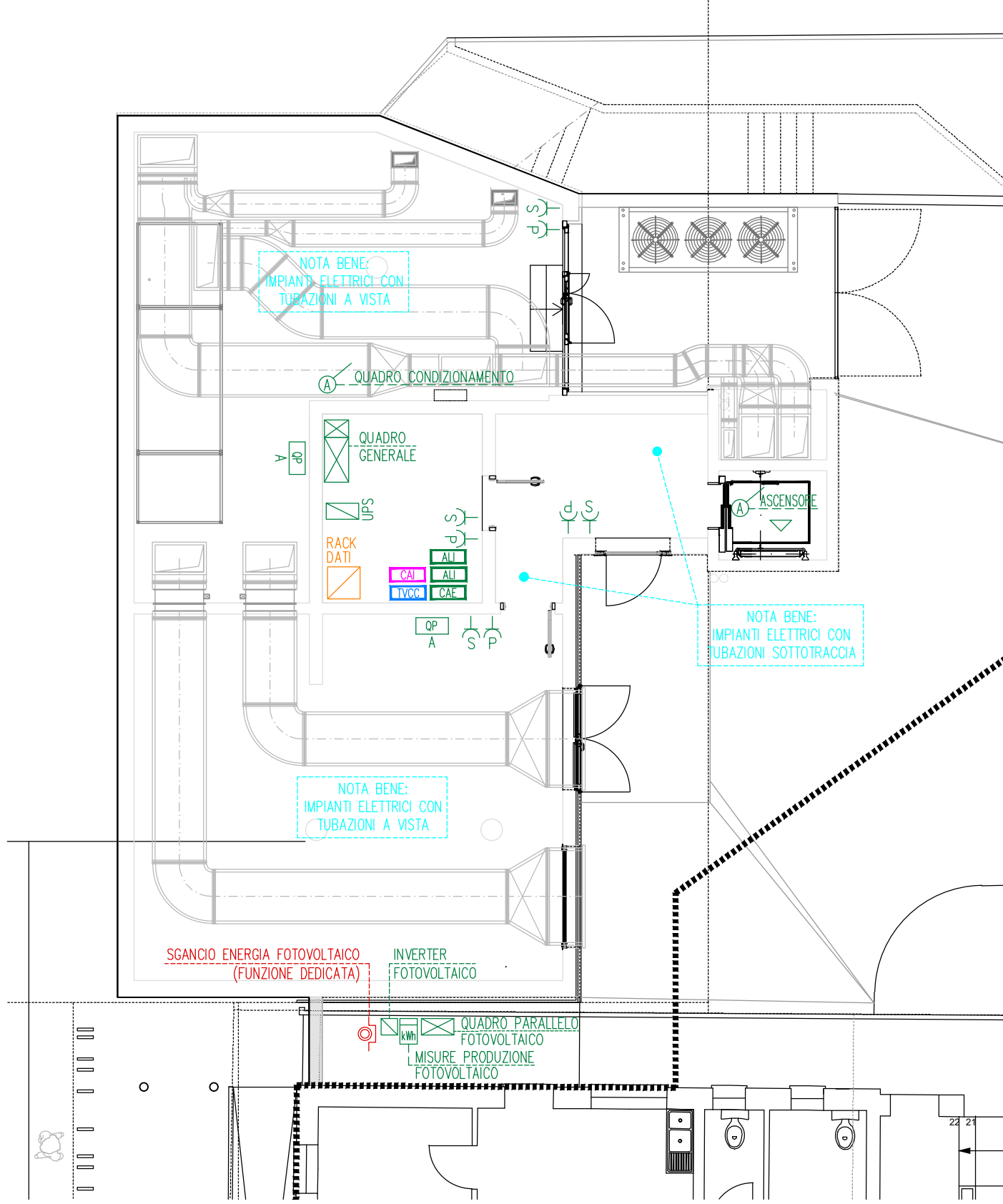
IMPIANTI FORZA MOTRICE E TRASMISSIONE FONIA/DATI
PIANO TERRA - SCALA 1:100



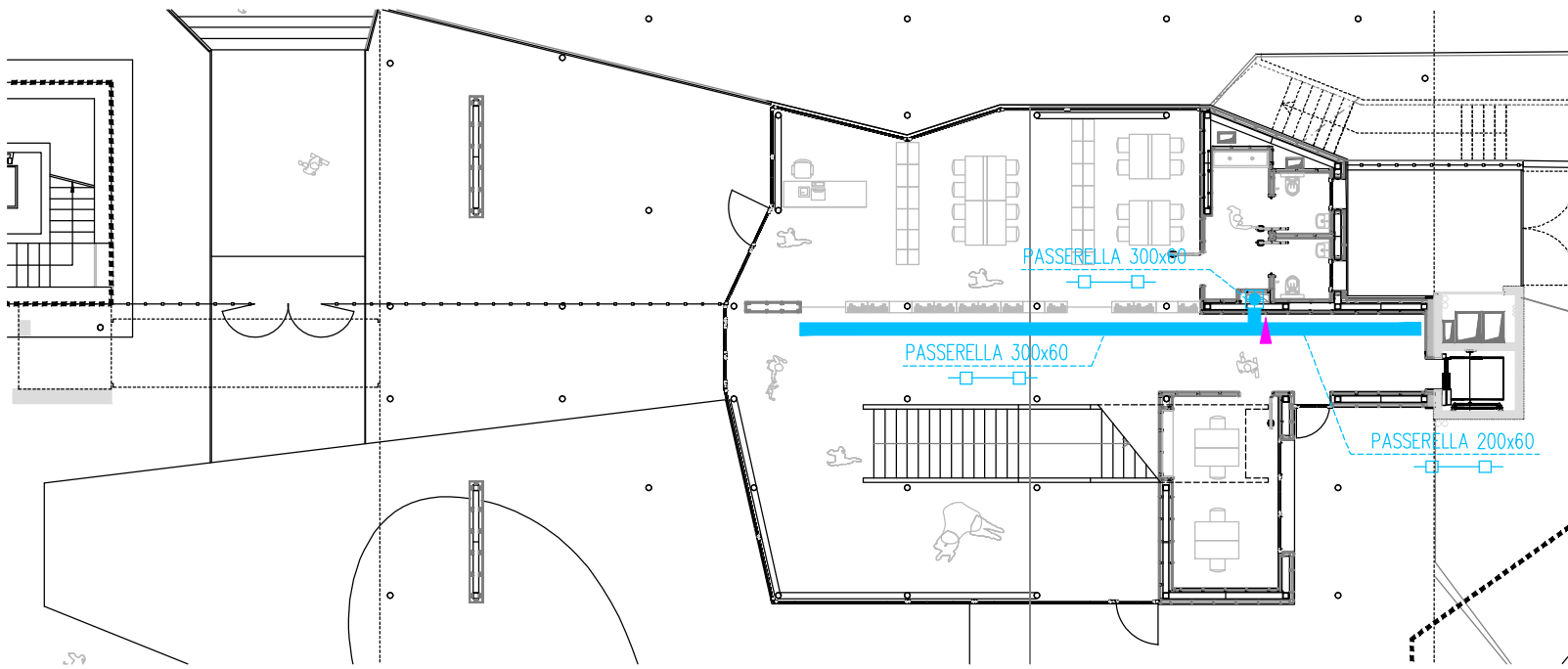
IMPIANTI FORZA MOTRICE E TRASMISSIONE FONIA/DATI
PIANO PRIMO - SCALA 1:100



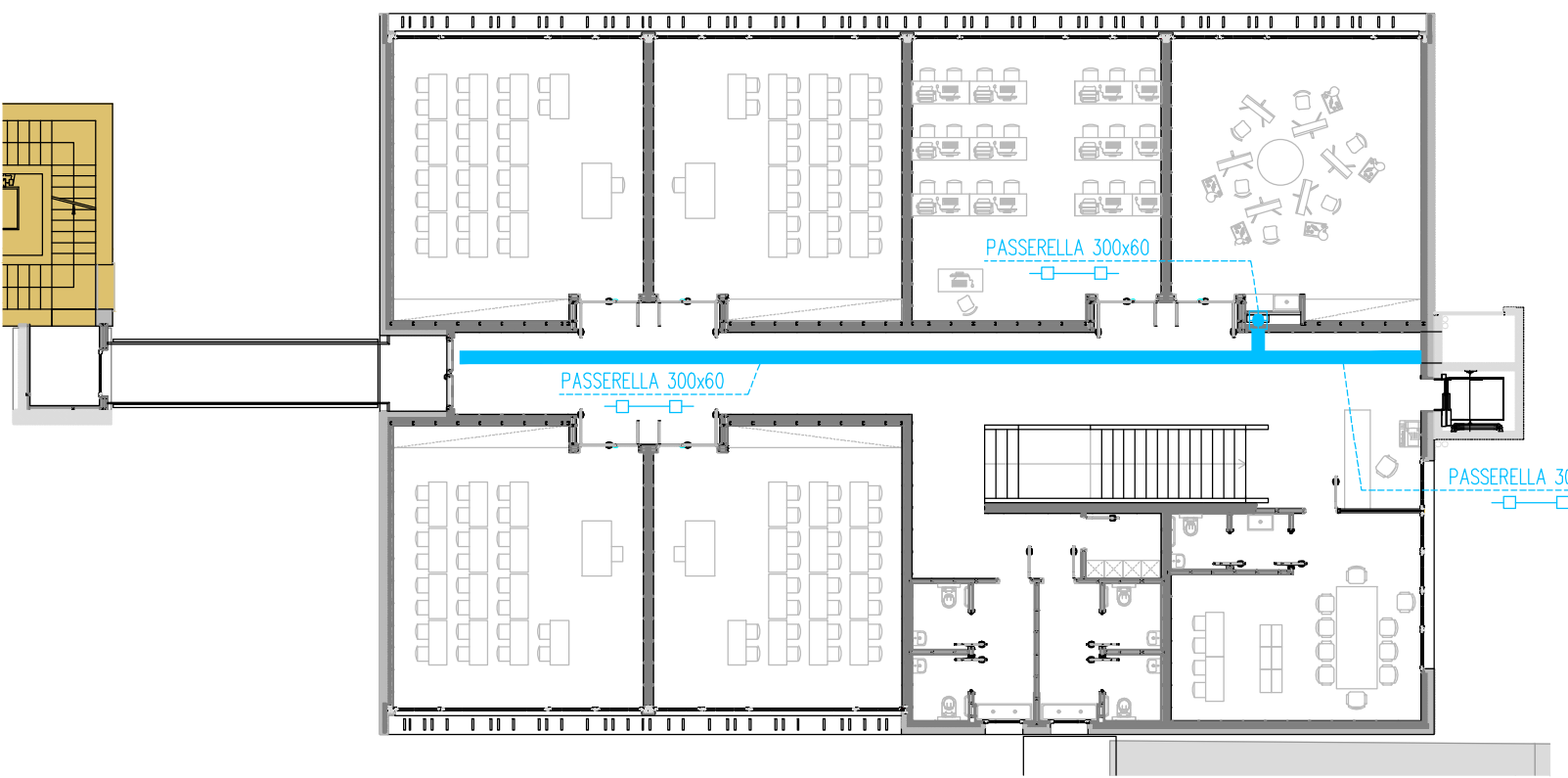
IMPIANTI FORZA MOTRICE E
TRASMISSIONE FONIA/DATI
PIANO INTERRATO - SCALA 1:100



DISTRIBUZIONE CANALIZZAZIONI DORSALI
PIANO TERRA - SCALA 1:200

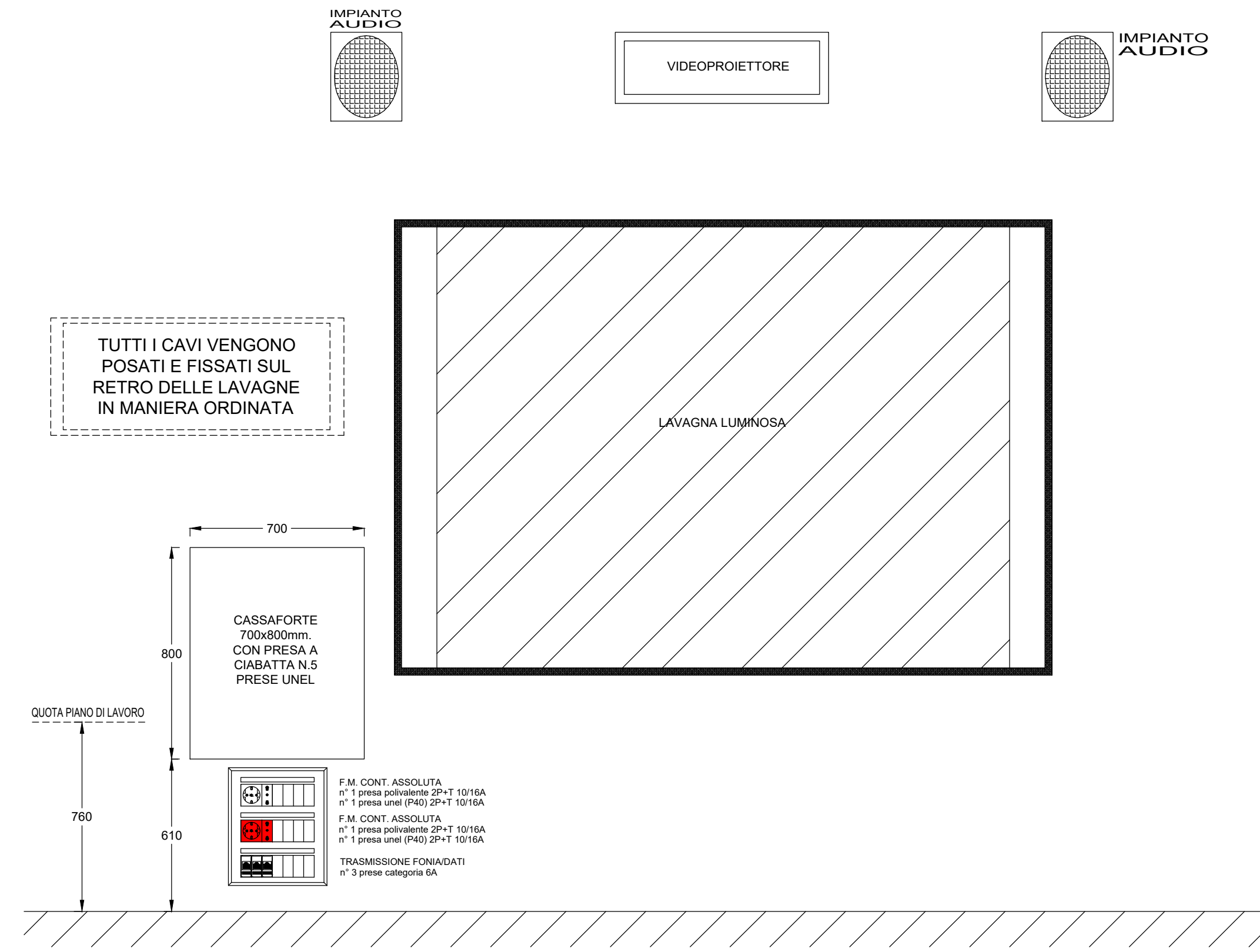


DISTRIBUZIONE CANALIZZAZIONI DORSALI
PIANO PRIMO - SCALA 1:200



LEGENDA POSTAZIONI DI LAVORO		LEGENDA SIMBOLI	
Simbolo	Descrizione	Simbolo	Descrizione
	Postazione di lavoro composta da: - N.1 Calotta portafuori (3x7 moduli) - N.1 Presa polivalente 2P+T 10/16A (Forza motrice preferenziale) - N.1 Presa UNEL (P40) 2P+T 10/16A (Forza motrice preferenziale) - N.1 Presa polivalente 2P+T 10/16A (Forza motrice continuità assoluta) - N.1 Presa UNEL (P40) 2P+T 10/16A (Forza motrice continuità assoluta) - N.3 Presa telefonia-dati		Passerella in metallo con percorso entro controsoffitto
	Postazione di lavoro composta da: - N.1 Calotta portafuori (3x7 moduli) - N.3 Presa polivalente 2P+T 10/16A (Forza motrice preferenziale) - N.4 Presa UNEL (P40) 2P+T 10/16A (Forza motrice preferenziale) - N.4 Presa telefonia-dati		Canala in PVC dotata di separatore
	Postazione di lavoro composta da: - N.1 Calotta portafuori (3x7 moduli) - N.1 Presa polivalente 2P+T 10/16A (Forza motrice preferenziale) - N.3 Presa polivalente 2P+T 10/16A (Forza motrice preferenziale) - N.4 Presa UNEL (P40) 2P+T 10/16A (Forza motrice preferenziale) - N.3 Presa telefonia-dati		Cambio di sezione della canalizzazione
	Postazione di lavoro composta da: - N.1 Calotta portafuori (3x7 moduli) - N.1 Presa polivalente 2P+T 10/16A (Forza motrice preferenziale) - N.3 Presa polivalente 2P+T 10/16A (Forza motrice preferenziale) - N.1 Presa UNEL (P40) 2P+T 10/16A (Forza motrice preferenziale) - N.1 Presa UNEL (P40) 2P+T 10/16A (Forza motrice continuità assoluta) - N.3 Presa telefonia-dati		Quadro elettrico
	Postazione di lavoro composta da: - N.1 Calotta portafuori (3x7 moduli) - N.1 Presa polivalente 2P+T 10/16A (Forza motrice preferenziale) - N.3 Presa polivalente 2P+T 10/16A (Forza motrice preferenziale) - N.1 Presa UNEL (P40) 2P+T 10/16A (Forza motrice preferenziale) - N.1 Presa UNEL (P40) 2P+T 10/16A (Forza motrice continuità assoluta) - N.3 Presa telefonia-dati		Centralina impianto anti-intrusione
	Torretta di lavoro composta da: - N.1 Presa polivalente 2P+T 10/16A (Forza motrice preferenziale) - N.1 Presa UNEL (P40) 2P+T 10/16A (Forza motrice preferenziale) - N.1 Presa polivalente 2P+T 10/16A (Forza motrice preferenziale) - N.1 Presa UNEL (P40) 2P+T 10/16A (Forza motrice preferenziale) - N.1 Presa UNEL (P40) 2P+T 10/16A (Forza motrice continuità assoluta) - N.3 Presa telefonia-dati		Centralina impianto TVCC
	Quadro presa composto da: - N.1 Presa CEE 3P+N+T 16A - N.1 Presa CEE 3P+T 16A - N.1 Presa CEE 2P+T 16A		Centralina impianto allarme evacuazione
			Alimentatore
			Collegamento equipotenziale
			Punto di alimentazione
			Pulsante reset chiamata bagno disabili
			Pulsante a tirante
			Segnalazione ottico - acustica bagno disabili
			Presse per telecomunicazioni
			Presse 2P+T 10A
			Presse polivalente 2P+T 10/16A
			Presse Unel 2P+T 10/16A (P40)
			Estrattore
			Postazione videotelefonica interno
			Pulsantiera
			Torretta da pavimento
			Motore serramento
			Comando motore serramento
			Solo predisposizione sonda termostatica

PARTICOLARE ASSERVIMENTO LAVAGNE LUMINOSE



ark progetti +

mandatario
architetto cunial giampaolo

mandatario
architetto fabbian giampaolo

mandatario
architetto pandolfo andrea

mandatario
ingegnere carlo franceschini

mandatario
ingegnere sara pretto

mandatario
geometra forner simona

mandatario
perito michielin guido

mandatario
perito gabrielli luca

AMPIAMENTO SCUOLA
PRIMARIA DI MONTE DI MALO
DESTINATO A SCUOLA
SECONDARIA

COMUNE
COMMITTENTE
DATA
AGGIORNAMENTO
CODICE

MONTE DI MALO
AMMINISTRAZIONE COMUNALE
GIUGNO 2019
1219

PROGETTO ESECUTIVO

ELABORATI
PANTA IMPIANTI FORZA MOTRICE E TRASMISSIONE FONIA/DATI

31030 borgo del grappo treviso via ospitale 2/d
31010 esio treviso via foresta nuovo 3/d
tel uff. +39 0423 95 15 21
+39 0423 91 46 30
e-mail info@arkprogetti.it

CODICE CUP - 648H1800000001